

PIAZZA

Afin de ne pas altérer l'élégance et le charme de la Sechseläutenplatz de Zurich, les couvercles des bornes de distribution électrique souterraine ont été camouflés avec du quartzite et s'intègrent à merveille dans l'environnement.

Projet:	PIAZZA, Sechseläutenplatz Zurich
Tâche:	Solution élégante et pratique pour l'alimentation électrique sur place
Solution:	PIAZZA distribution électrique souterraine avec couvercle camouflé de quartzite de Vals
Article:	PIAZZA (N° art.: 138620/138621)
Nombre de pièces:	6 doubles et 10 simples

Situation

Plusieurs fois par an, la «Sechseläutenplatz» catalyse l'attention du public. C'est en effet là qu'on y brûle le «Böögg», c'est là aussi que le cirque Knie prend ses quartiers, c'est là encore que se déroule le «Kna-benschiesen» (Tir des garçons), entre autres événements populaires. Suivant le nouveau plan architectural, la «Piazza Grande» de Zurich devait acquérir un style comparable à celui d'autres villes, pour une taille de 15'000m². Elle devait impressionner par sa simplicité et ses dimensions, et devenir un point de rencontre séduisant.

Cet objectif a été atteint grâce à la pose de quartzite de Vals, qui lui confère un aspect unique.

Dans la perspective des nombreux événements que la place accueillait, la maîtrise d'ouvrage avait aussi jugé important de mettre en œuvre une solution élégante et pratique pour l'approvisionnement en électricité sur place. La solution consistant à utiliser des boîtiers de distribution, des ponts de câbles, etc. avait été d'emblée écartée, l'objectif étant de préserver la surface exceptionnelle de la place.

C'est alors que GIFAS, entreprise spécialisée dans les solutions d'encastrement pour les lieux de taille importante, est entrée en scène.

En étroite collaboration avec la maîtrise d'ouvrage et notamment avec nos métalliers, une solution sur mesure et satisfaisante pour toutes les parties a pu être élaborée.

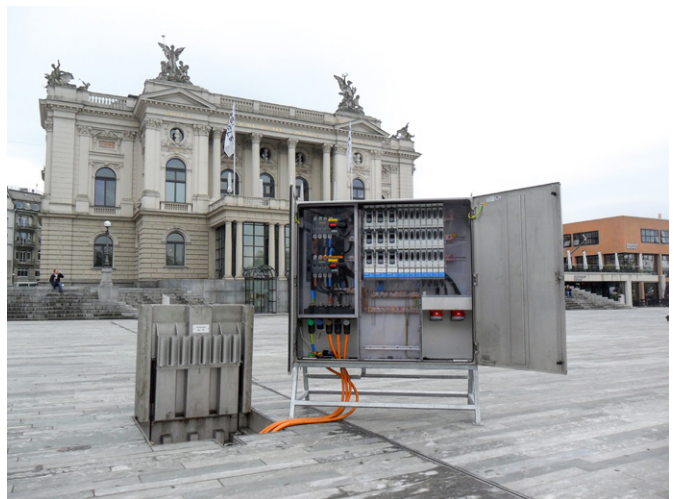
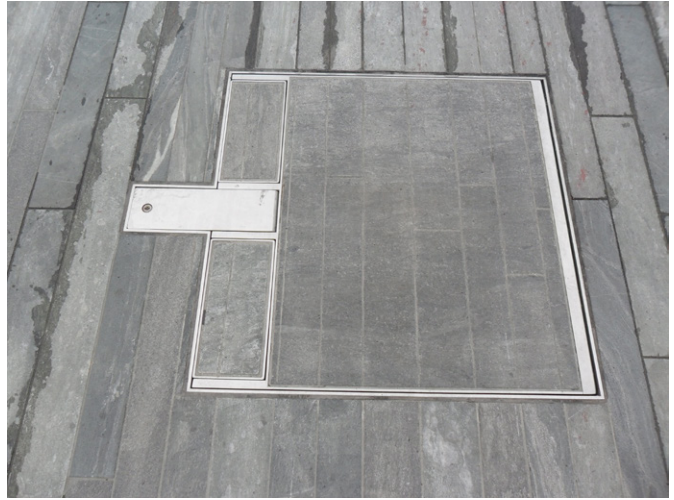
- 6 distributions électriques souterraines doubles de 100cmx200cm
- 10 distributions électriques souterraines simples de 100cmx100cm
- les deux variantes en modèle V2A

Afin d'intégrer les bornes escamotables de manière propre et discrète dans l'aménagement de la place, le couvercle a été rempli de quartzite de Vals.

Bénéfice client

Du courant sur place, dans des bornes camouflées.

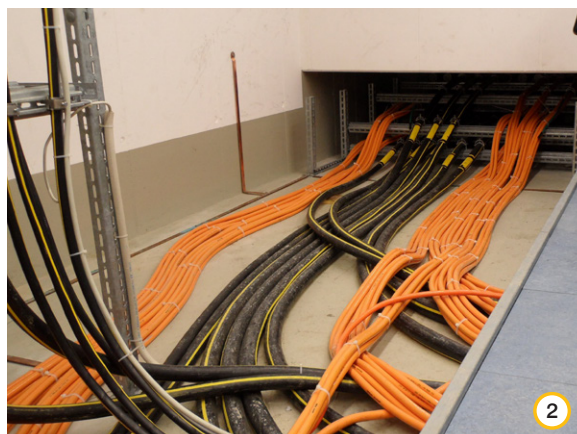




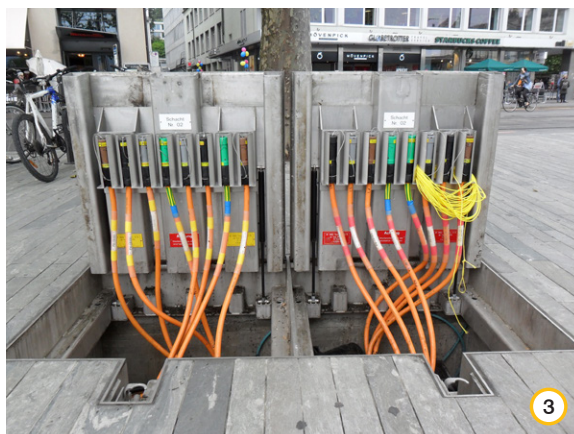
Concept d'alimentation électrique de la place du Sechseläuten



Centrale de distribution sous la place du Sechseläuten



Conduite de câble souterraine vers les prises GIFAS au sol, modèle spécial PIAZZA.



Boîte de sol PIAZZA avec raccordements unipolaires enfichables avec le système GIFAS PowerSAFE 800 A.



Armoire de répartition GIFAS 800A robuste en acier inoxydable. Alimentation enfichable 2x400A sur PowerSAFE Panelbox. Sorties directes par fusibles basse tension et enfichables CEE 125 + 63A

Autres exemples

